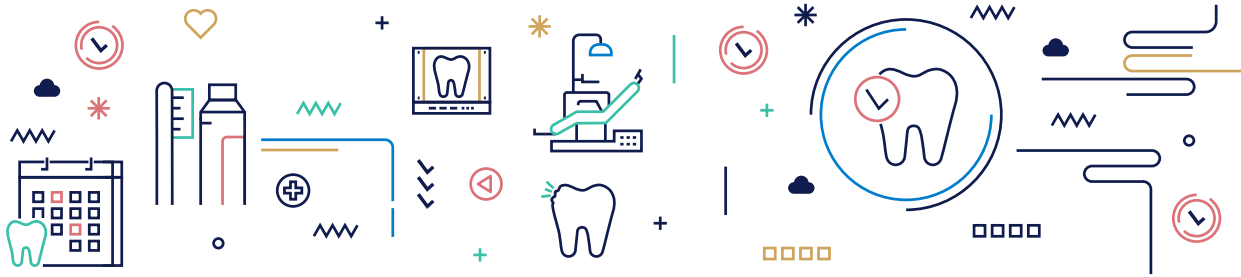


# مراقبت دندان پزشکی برای بزرگسالان



این بروشور خلاصه‌ای از خدمات دندان پزشکی در دسترس بزرگسالان 21 سال به بالای تحت پوشش Washington Apple Health (Medicaid) را ارائه می‌کند. ممکن است محدودیت‌هایی اعمال شود.



## خدمات خارج از پوشش

خدمات خارج از پوشش شامل، اما نه محدود به، این موارد است:

- بریج
- روکش دندان چینی
- ارتودونسی
- ایمپلنت دندان

مشتریان اداره ناتوانی‌های رشد (DDA) یا مشتریان ساکن یک مرکز پرستاری ماهر (SNF) یا مرکز زندگی جایگزین (ALF) بعضی از خدمات را به دفعات بیشتر دریافت می‌کنند. خدمات مرتبط همراه با این پیشنهادها ارائه می‌شوند.

## اطلاعات بیشتر

آنلاین: [hca.wa.gov/dental-services](https://hca.wa.gov/dental-services)

تلفن: 1-800-562-3022



## خدمات تحت پوشش

### رویه‌های تشخیصی

- معاینه کامل
- معاینه دوره‌ای
- معاینه محدود

### رادیوگرافی

- تمام دهان
- بایت‌وینگ (رادیوگرافی تشخیص پسیدگی)
- پانورامیک (رادیوگرافی دوبعدی که دندان‌ها و فک بالا و پایین را در یک فیلم نشان می‌دهد)
- پری‌اپیکال (رادیوگرافی تکی)

### خدمات پیشگیرانه

- پروفیلاکسی (پاک‌سازی)
- فلورایدتراپی

### ترمیم (پر کردن)

- ترمیم با کامپوزیت یا آمالگام
- روکش استیل ضدزنگ

### ریشه‌درمانی (عصب‌کشی)

- فقط دندان‌های پیش (جلو)

### پیرادندان (بیماری لثه)

- جرم‌گیری و تسطیح سطح ریشه (پاک‌سازی عمیق)
- مراقبت‌های نگهدارنده پرپودنتال
- نگهداری اطراف دندان تا 4 بار در دوره 12 ماهه برای مراجعان مبتلا به دیابت

### دست/تک دندان مصنوعی

- یک دست کامل دندان مصنوعی
- پروتز پارسیل
- ری‌بیس و ری‌لاین دندان مصنوعی کامل یا تکی

### جراحی دهان

- کشیدن دندان
- بیوپسی
- آماده‌سازی استخوان فک برای جراحی دندان مصنوعی (آلوئولوپلاستی)

### خدمات عمومی جانبی

- آرام‌بخشی با اکسید نیتروژن
- بی‌هوشی عمومی (آرام‌بخشی عمیق)
- بی‌حسی داخل دهان (تسکین متوسط)