

Suspensión de Medicaid para menores





Suspensión de Medicaid para menores

¿QUÉ ES LA SUSPENSIÓN DE MEDICAID?

Con una suspensión de Medicaid, se interrumpe la cobertura de los clientes de Apple Health (Medicaid) involucrados con el sistema de justicia. Apple Health no cubrirá servicios durante una suspensión de Medicaid.

Solicitar cobertura

Un enlace de rehabilitación juvenil o un coordinador de su institución pueden ayudarle a solicitar cobertura de Apple Health. No tiene que solicitarla si ya tiene cobertura de Apple Health.

Instituciones- centros residenciales custodiados

Durante la suspensión

- Su cobertura de Apple Health es suspendida mientras está en un centro residencial custodiado.
- Sus necesidades médicas ambulatorias son cubiertas por la institución durante su estancia.
- Su Apple Health cubre los servicios para pacientes hospitalizados.

Algunos ejemplos de servicios para pacientes hospitalizados son:

- Servicios quirúrgicos.
- Servicios de atención hospitalaria.
- Servicios para embarazo y parto.

Continuación de la cobertura después de la suspensión

Su cobertura se restablece automáticamente después de su liberación.



Centros comunitarios – Hogar grupal para rehabilitación juvenil

Durante la estancia

- Mantendremos su cobertura de Apple Health mientras esté involucrado con el sistema de justicia para menores y se le ordene permanecer en un centro comunitario.
 - Usted seguirá inscrito en su plan actual de Apple Health o elegirá un plan (Apple Health Core Connection, si está en cuidado de crianza). Eso significa que Apple Health le pagará directamente a su proveedor.
 - Su cobertura se suspenderá si usted hace una transición para regresar a una institución.

Continuación de la cobertura después de su liberación

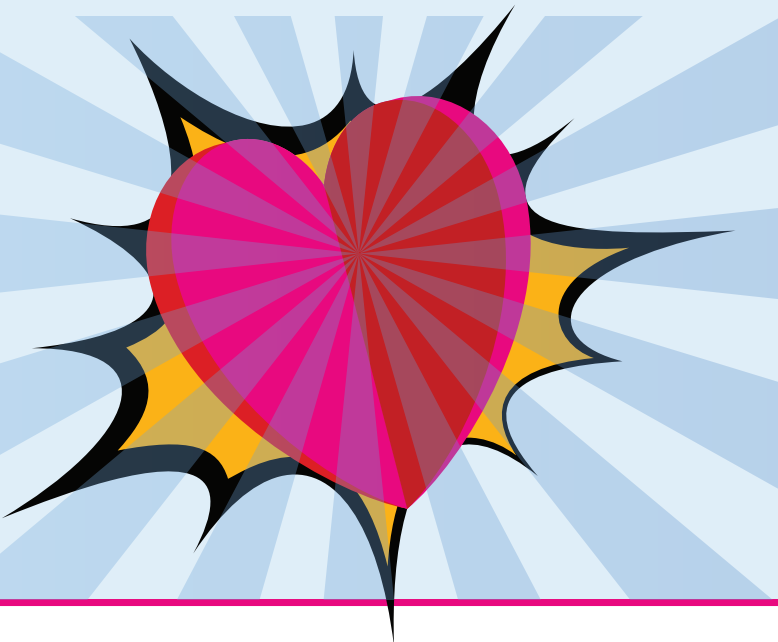
- Su cobertura de Apple Health continuará durante su transición de regreso a la comunidad, mientras usted siga siendo elegible. Puede seguir usando su cobertura para obtener acceso a servicios.



Atención administrada

Todos los planes de atención administrada de Apple Health cubren los mismos servicios básicos, pero tienen algunas diferencias en la forma en que prestan servicios. Cada plan de salud tiene su propia red de proveedores, hospitales y farmacias. Verifique con el plan de salud que los proveedores que prefiere están en la red del plan.

Su plan coordina los servicios de salud física, salud mental y tratamiento para el trastorno de consumo de sustancias con el fin de brindar atención para la persona integral en un mismo plan de salud.



Inscripción

Si está:

- En la cobertura de su padre, madre o tutor, se le inscribirá automáticamente en el mismo plan de atención administrada que su padre, madre o tutor.
- En su propia cobertura, tendrá la opción de seleccionar su propio plan de atención administrada que se ofrezca en su condado. Si no elige un plan, se le asignará uno automáticamente.
- Recibiendo servicios médicos para cuidado de crianza o apoyo a la adopción, tendrá la opción de inscribirse en Apple Health Connections con Coordinated Care of Washington o Apple Health sin un plan de atención administrada (también conocido como "pago por servicio").
- Una vez que se restablezca su cobertura, puede empezar a recibir servicios médicos y de salud conductual. Quizá tenga que comunicarse con su plan para coordinar su atención y recibir sus números de identificación o tarjetas del plan.

Planes de atención administrada de Apple Health

Para ver más información sobre la atención administrada y cómo comunicarse con los planes, visite www.hca.wa.gov/apple-health-managed-care.



Plan de atención administrada	Número de teléfono
Amerigroup (AMG)	1-800-600-4441
Community Health Plan of Washington (CHPW)	1-800-440-1561
Coordinated Care of Washington (CCW)	1-877-644-4613
Molina Healthcare of Washington, Inc. (MHW)	1-800-869-7165
UnitedHealthcare Community Plan (UHC)	1-877-542-8997



Washington State
Health Care Authority