

ຂ້ອຍຈະມີການຄຸ້ມກັນດິນນານປານໃດ?

ການຄຸ້ມກັນ **Family Planning Only** ຂອງທ່ານແມ່ນນຶ່ງປີຈາກ ເວລາທີ່ທ່ານຖືກອະນຸມັດໃຫ້ສໍາລັບໂຄງການ.

ຂ້ອຍຈະເຮັດຫຍັງແດ່ເມື່ອເວລາການຄຸ້ມກັນຂອງຂ້ອຍຈົບລົງ?

ທ່ານສາມາດຮ້ອງຂໍເອົາການຄຸ້ມກັນ **Family Planning Only** ໃຫມ່ອີກຫລັງຈາກທີ່ທ່ານໄດ້ຮັບໃບຮັບຮອງການທາງໄປສະນີວ່າການຄຸ້ມກັນ ຂອງທ່ານຈະຈົບລົງ.

ຖ້າຫາກວ່າທ່ານມີການປ່ຽນແປງໃນຮາຍໄດ້ຫລືຂະນາດຂອງຄອບຄົວ,ທ່ານ ອາດຈະມີເງື່ອນໄຂໄດ້ຮັບການຄຸ້ມກັນ **Apple Health** ຝຣີຫລືຮາຄາຕໍ່າ.

ການຄຸ້ມກັນ **Apple Health (Medicaid)**

ຍັງຈະລວມເອົາການບໍຣິການວາງແຜນຄອບຄົວບໍ່?

ແມ່ນ. **Apple Health** ເອົາການຄຸ້ມກັນຄົບຊຸດໃຫ້ພ້ອມທັງສະວັດຕິ ການເພີ່ມເຕີມ.ເພື່ອຮາຍຮະອຽດເພີ່ມເຕີມ,ແວ່ເຂົ້າຢ້ຽມ

hca.wa.gov/apple-health.

ຂ້ອຍສາມາດຮ້ອງຂໍເອົາ **Apple Health** ໄດ້ບໍ່ໃນຂະນະ ທີ່ຂ້ອຍມີການຄຸ້ມກັນ **Family Planning Only** ຢູ່?

ໄດ້,ທ່ານສາມາດຮ້ອງຂໍເອົາການຄຸ້ມກັນ **Apple Health** ເຕັມຄົບຊຸດ ໄດ້ໃນທຸກໆເວລາ.

ຂ້ອຍຈະຮູ້ຈັກໄດ້ແນວໃດວ່າຂ້ອຍຈະຖືກອະນຸມັດຫລືບໍ່ແລະເມື່ອ ໃດການຄຸ້ມກັນຂອງຂ້ອຍຈະເລີ້ມຕົ້ນ?

ທ່ານຈະໄດ້ຮັບໜັງສືອະນຸມັດຫລືປະຕິເສດຈາກ **Health Care Authority (HCA)** ໂດຍທາງໄປສະນີ.ຖ້າຫາກວ່າທ່ານຖືກອະນຸມັດ, ການຄຸ້ມກັນຂອງທ່ານຈະເລີ້ມຕົ້ນໃນວັນທໍາອິດຂອງເດືອນທີ່ທ່ານໄດ້ຮ້ອງ ຂໍເອົາ.



ຂ້ອຍສາມາດໄດ້ຮາຍຮະອຽດເພີ່ມເຕີມໄດ້ຢູ່ໃສ?

ທາງອອນລາຍນ໌: **hca.wa.gov/family-planning**

ອີເມວລ໌: **hcafamilyplanning@hca.wa.gov**

ໂທຣະສັບ: 1-800-562-3022

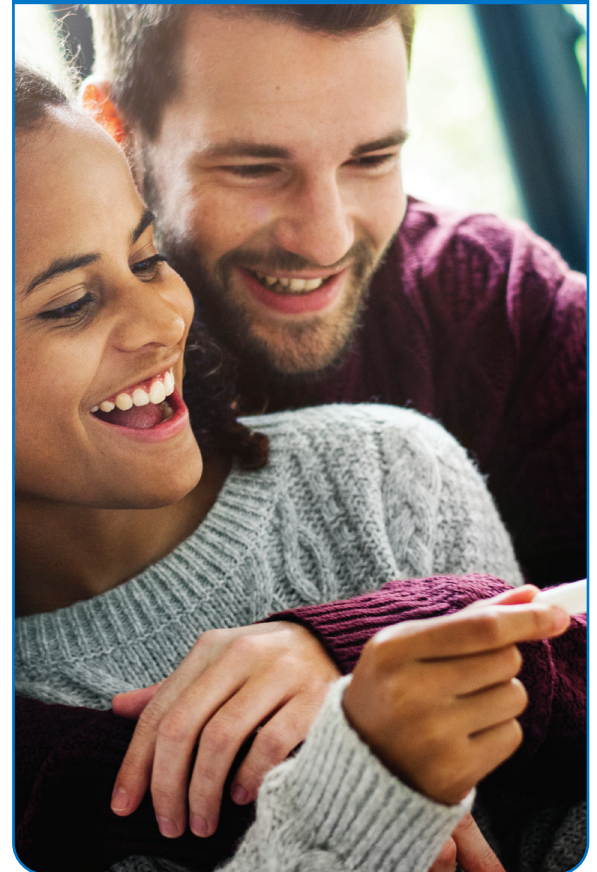
Washington State Health Care Authority

HCA ປະຕິບັດຕາມກົດໝາຍສິດທິພົນລະເມືອງຂອງຣັດຖະບານກາງແລະຂອງ ຣັດອໍຊິງຕັນທີ່ກ່ຽວຂ້ອງນໍາທຸກໆຢ່າງແລະມຸ່ງຫມັ້ນຕໍ່ການເອົາການເຂົ້າເຖິງ ທີ່ເທົ່າທຽມກັນໃຫ້ເຖິງການບໍຣິການຂອງພວກເຮົາ.ຖ້າຫາກວ່າທ່ານຕ້ອງ ການການອໍານວຍຄວາມສະດວກ,ຫລືຕ້ອງການເອກສານໃນແບບຮູບຮ່າງຫລື ພາສາອື່ນໆ,ກະລຸນາໂທຫາ 1-800-562-3022 (TRS: 711).



ການຄຸ້ມກັນ **Family Planning Only (FPO)**

ຈະເຂົ້າຫາການບໍຣິການ ວາງແຜນຄອບຄົວໄດ້ແນວໃດ.



ເປັນຫຍັງຂ້ອຍຈຶ່ງຄວນຈະຮ້ອງຂໍເອົາ **Family Planning Only (FPO)?**

ທ່ານຄວນຈະຮ້ອງຂໍເອົາຖ້າຫາກວ່າ:

- ທ່ານບໍ່ຖືກຮັບປະກັນແລະຢູ່ໃນຄວາມຕ້ອງການການວາງແຜນຄອບຄົວ (ການຄຸມກຳເນີດ/ວິທີການຄວບຄຸມການເກີດ) , ຫລື
- ທ່ານຖືກຮັບປະກັນແລະເປັນຜູ້ເຄາະຮ້າຍຂອງຄວາມຮຸນແຮງໃນຄອບຄົວຫລືອາຍຸຕໍ່າກວ່າ 18 ປີແລະຊອກເອົາການວາງແຜນຄອບຄົວທີ່ຖືກປົກປິດໄວ້ເປັນຄວາມລັບ.

ການບໍລິການແນວໃດແດ່ທີ່ຖືກຄຸ້ມກັນ?

- ການສຶກສາເຮືອງການວາງແຜນຄອບຄົວແລະການປຶກສາເຮືອງການລຸດຜ່ອນການສ່ຽງລົງ
- ວິທີການຄຸມກຳເນີດທີ່ຖືກອະນຸມັດໃຫ້ໂດຍ FDA ທຸກໆຢ່າງ ລວມເອົາ: ຢາເມັດ, ແຜນຕິດ, ບັ້ວງ, ຢາສັກ, IUDs, ເອັມຟັງ, ບັ້ວງໃສ່ຊ່ອງຄອດ, ປອກອານາມັຍ, ແລະຢາຂ້ານ້ຳເຊື້ອ (ໄຟມ, ຄຣີມ, ແຈລ໌), ແລະວິທີຄຸມກຳເນີດສຸກເສີນ.
- ການສຶກສາແລະເຄື່ອງໃຊ້ສອຍສຳລັບການວາງແຜນຄອບຄົວ ຕາມທັມມະຊາດແລະການບັ້ງຄັບໃຈຕົນເອງ
- ວິທີການຄຸມກຳເນີດຖາວອນ: ການອັດທໍ້ (“ທໍ້ນ້ຳເຊື້ອຖືກມັດ”), ການເຮັດຫມັນ, ແລະການຕັດທໍ້ນ້ຳເຊື້ອ
- ການກັນກອງແລະການປິ່ນປົາລັບການເປັນອັກເສບຖ່າຍທອດທາງເພດ (STI)
- ການກັນກອງເບິ່ງມະເລງໃນມິດລູກແລະການກວດສຸຂະພາບຜູ້ຍິງແຂງແຮງ
- ການຢ້ຽມຫ້ອງການຫມົດໂດຍກົງທີ່ກ່ຽວພັນນຳບັນຫາເຮືອງການວາງແຜນຄອບຄົວເມື່ອເວລາຈຳເປັນຕ້ອງໄດ້ປິ່ນປົວ
- ການສັກຢາກັນໄຣກ Human papillomavirus (HPV) ແລະ Hepatitis B.

ຂ້ອຍສາມາດໄດ້ຮັບການບໍລິການປິ່ນປົວຢູ່ໃສ?

ທ່ານສາມາດໄດ້ຮັບການບໍລິການວາງແຜນຄອບຄົວໄດ້ຢູ່ນຳບ່ອນບໍລິການ Apple Health ທີ່ມີເງື່ອນໄຂທຸກໆບ່ອນ.

ປອກອານາມັຍແລະຢາຂ້ານ້ຳເຊື້ອ (ໄຟມຄຸມກຳເນີດ, ຄຣີມ, ແຈລ໌) ມີໄວ້ໃຫ້ຢູ່ຕາມຮ້ານຂາຍຢາໂດຍບໍ່ຕ້ອງມີໃບສັ່ງຊື້ຢາຈາກທ່ານຫມໍ.

ຢາຄຸມກຳເນີດສຸກເສີນມີໄວ້ໃຫ້ຢູ່ຕາມບ່ອນບໍລິການ Apple Health ທີ່ມີເງື່ອນໄຂທຸກໆບ່ອນຫລືໂດຍກົງຈາກຫມໍຂາຍຢາເຖິງແມ່ນວ່າທ່ານອາດຈະຕ້ອງມີໃບສັ່ງຊື້ຢາຈາກທ່ານຫມໍໂດຍອັນນຳຊະນິດຂອງໃບສັ່ງຊື້ຢາ.

ຂ້ອຍສາມາດຊອກຫາບ່ອນບໍລິການບ່ອນທີ່ມີການບໍລິການວາງແຜນຄອບຄົວໄວ້ໃຫ້ໄດ້ຢູ່ໃສ?

ທ່ານສາມາດຊອກຫາລາຍຊື່ຂອງບ່ອນບໍລິການ Apple Health ໄດ້ທີ່ <https://fortress.wa.gov/hca/p1findaprovider/> ເພື່ອຈະຮ້ອງຂໍເອົາການຊ່ວຍເຫລືອທາງໂທຣະສັບ, ຫລືໂດຍຕົນເອງ.

ຂ້ອຍມີເງື່ອນໄຂໄດ້ຮັບບໍ່?

ທ່ານຕ້ອງສອດຄ່ອງນຳຂອບເຂດຮາຍໄດ້ແລະແມ່ນບໍ່ວ່າຈະ:

- ບໍ່ຖືກຮັບປະກັນແລະບໍ່ມີເງື່ອນໄຂໄດ້ຮັບການຄຸ້ມກັນ Apple Health (Medicaid), ຫລື
- ຖືກຮັບປະກັນແລະຊອກຫາການບໍລິການວາງແຜນຄອບຄົວທີ່ຖືກປົກປິດໄວ້ເປັນຄວາມລັບ.

ຂ້ອຍຈະຮ້ອງຂໍເອົາການຄຸ້ມກັນໄດ້ແນວໃດ?

ເພື່ອຈະຮ້ອງຂໍເອົາການຄຸ້ມກັນ Family Planning Only, ຈຶ່ງດາວນິໂຫລດໃບຄຳຮ້ອງຂໍໄດ້ທີ່ hca.wa.gov/family-planning.

ປິ່ນໃບຄຳຮ້ອງຂໍຂອງທ່ານເຂົ້າມາທາງ:

- ແຟກຊ໌: 1-866-841-2267
- ອີແມລ໌: apple@hca.wa.gov
- ໂປສະນີ: HCA MEDS

PO Box 45531

Olympia, WA 98504-5531

ທ່ານຍັງສາມາດຮ້ອງຂໍເອົາໄດ້ທັງໂທຣະສັບອີກຄັ້ງໄດ້ທີ່ 1-800-562-3022 ext. 12533.

ການບໍລິການທີ່ຖືກປົກປິດໄວ້ເປັນຄວາມລັບຈະມີໄວ້ໃຫ້ສຳລັບຊາວຫນຸ່ມວັຍສືບກວ່າປີແລະຜູ້ເຄາະຮ້າຍຂອງຄວາມຮຸນແຮງຮ່ວມຮັກ. ຖ້າຫາກວ່າທ່ານຕ້ອງການການບໍລິການທີ່ຖືກປົກປິດໄວ້ເປັນຄວາມລັບ, ຕິດຕໍ່ຫາບ່ອນບໍລິການ Apple Health ຂອງທ່ານເພື່ອຈະຮ້ອງຂໍເອົາການຊ່ວຍເຫລືອທາງໂທຣະສັບ, ຫລືໂດຍຕົນເອງ.

ຂອບເຂດຂອງຮາຍໄດ້ສຳລັບ **2024 Family Planning Only** ເທົ່ານັ້ນ

ຄົນດຽວ	ຄອບຄົວ 2 ຄົນ	ຄອບຄົວ 3 ຄົນ	ຄອບຄົວ 4 ຄົນ
\$3,326 ແຕ່ລະເດືອນ	\$4,514 ແຕ່ລະເດືອນ	\$5,702 ແຕ່ລະເດືອນ	\$6,890 ແຕ່ລະເດືອນ
ຄອບຄົວ 5 ຄົນ	ຄອບຄົວ 6 ຄົນ	ຄອບຄົວ 7 ຄົນ	ຄອບຄົວ 8 ຄົນ
\$8,078 ແຕ່ລະເດືອນ	\$9,266 ແຕ່ລະເດືອນ	\$10,454 ແຕ່ລະເດືອນ	\$11,642 ແຕ່ລະເດືອນ

ຈຳນວນຮາຍໄດ້ເລີ່ມຕົ້ນຕັ້ງແຕ່ເດືອນເດືອນປີ 1, 2024 ໄປຮອດເດືອນມາກຊ໌ 31, 2025.